

東雲だより2017

いまの季節は本当に清々しいですよ
深緑がまぶしく、あちこちに
お花畑ができています



今月のトピックス

世界の水事情特集



みらい市出展の為、
製作中のコンテナハ
ウスN02。シャワー
UB2台、便器2台が
組み込まれます。

- ①4月研修会および見学会報告
- ②「世界の水事情」特集
- ③荒尾先生寄稿 「リフォームで気になるキッチン防火仕様」
- ④ラボ紹介「ジャパン建材 木材・合板博物館」

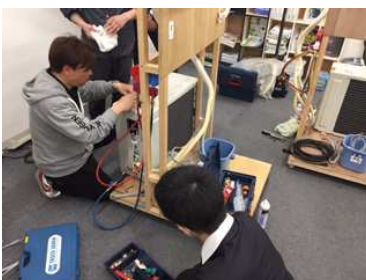
4月研修および見学報告



HAT新人研修



新菱冷熱様新人研修



横滝ダイキン会様研修



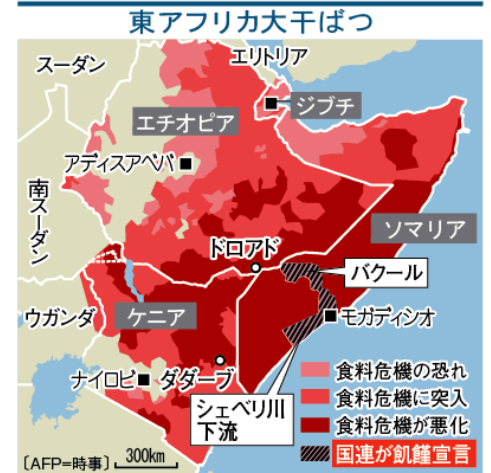
斎久工業様新人研修

4月研修会、見学会の実績をご報告します

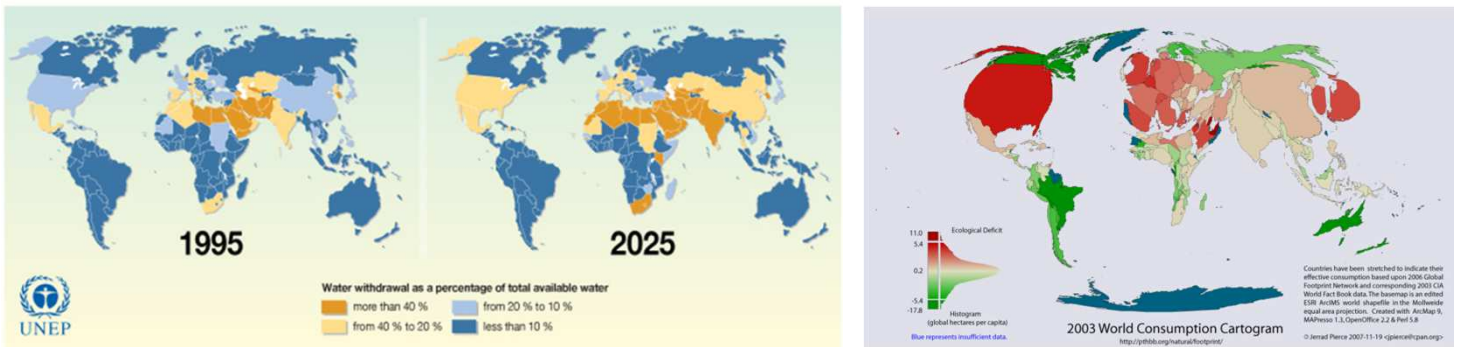
- 4/4 リフレッシュ様見学会
- 4/4 日立アプライアンス様見学会
- 4/12 新菱冷熱工業様新人研修会
- 4/13 ジャパン建材監査部様見学会
- 4/18 横滝ダイキン会様エアコン研修会
- 4/19 ジャパン建材首都圏営業部様見学会
- 4/20 竹村コーポレーション様新人研修会
- 4/25 システムバス現調研修
- 4/26 エアコン施工研修
- 4/27 丸の内工業様新人研修会
- 4/28 斎久工業様新人研修会

「世界の水事情」

いま世界の水事情は、危機に瀕しています。温暖化や干ばつの影響で、現在、世界で7億人が、水不足で生活しています。また不衛生の水しか得られないため年に180万人の子供たちが亡くなっています。国連の発表によると、東アフリカで2016年から発生している干ばつは、過去数十年間で最悪と言われており、さらに被害が拡大しており、およそ2000万人が食料や医療といった人道的な支援を求めています。



世界の人口に比例して、世界の取水量も増加していますが、2025年までに48か国の28万人が、水ストレスまたは水不足に直面すると予想されます。アジア、アフリカの水不足と北米、中国の大量消費が問題化されています。右の図は仮想水（バーチャルウォーター）の世界水消費量です。北米、西欧、日本、韓国が抜きん出ています。小麦や牛肉の生産には大量の水が必要であり、それを輸入している日本も大量消費国になります。



日本は森林・河川に恵まれており、水そのものの輸入はそれほど多くありません。しかし仮想水レベルでは世界一の輸入国です。世界の水危機への取り組みは、世界水フォーラムという国際会議があり、日本はその主要な役割を担っています。日本水フォーラムも設立されていますし、JICA（独立行政法人国際協力機構）を中心に、途上国への灌漑農業事業や水道敷設の中心的な支援活動を行っています。下記水基金記事などもご覧ください。



ダルビッシュ有 水基金

http://www.waterforum.jp/jpn/darvish/what_main2_r.html

TOTO 水環境基金

<http://www.toto.co.jp/company/environment/mizukikin/about/index.htm>

日本水フォーラム

<http://www.waterforum.jp/jp/>

草の根活動の支援

[http://www.waterforum.jp/jp/what we do/grass roots projects](http://www.waterforum.jp/jp/what_we_do/grass_roots_projects)

「リフォームで気になる キッチン防火仕様」

一級建築士 荒尾 博

リフォームにおいても法規制を守ることは当たり前のことですが、住宅相談カウンセラーをしていて相談内容から守られていないケースがあります。

1. 建築確認申請で左右？

その理由に、新築など建築確認申請が必要な仕事をいと毎回のよう法的チェックをして設計をしているのですが、リフォームでは増築や大規模修繕、模様替えでなければ建築確認申請は不要のために、一般的な法規制は分かっているにもかかわらず最新情報に触れることは少なくなっていると思われます。

ところが、法律関係は21世紀に入って改正や新法が数多く施行されています。特に建築確認申請が認定された民間機関で行われるようになって、法解釈など額面通りというか厳しい解釈が多くなっています。また、指導など含めて細かな解釈が建築や消防検査で指摘されていることなど、伝わっていないと思うのです。リフォームで見落としやすい点について、たとえば、キッチンフードの換気ダクトがあります。マンションなど外壁に面していない場合で、金属のジャバラフレキシブルな管がむき出しのまま使われていたりします。浴室とかトイレと異なり裸火を使う排気ですから問題です。

もし、建築確認申請物件で建築だけでなく消防検査があれば、工事写真か、覗くか指摘される所なのです。



画1 一般換気蛇腹管ダクト



画2 キッチンダクトは要防火対策

2. 基本的事項

レンジフードが「プロペラファン」ではなく、「シロッコファン」と「ターボファン」が多く使われるようになって排気用の管に接続して外部に排出するケースが多くなっています。この場合、排気のためのダクトはレンジフードの上で繋がっていて、天井の中を通過して外壁まで出ています。

トイレや洗面所、ユニットバスなどの換気は画1が多いのですが、キッチンフードは話が違います。消防法では火器に接続された排気管の隠れたところ（隠蔽部と言います）には一定以上の厚さの不燃材（主にロックウールと呼ばれる物）を巻く事が定められています。

新築であれば、建築確認申請などで図面に明記していますが、リフォームでは、ダクト仕様自体の問題に加え隠蔽部分にロックウールが巻かれていない現場を数多く見られるのです。ここで問題なのはだれがダクトの施工するのかです。現場では建築工事と設備工事の区分が不明確なのです。つまり、キッチン工事業者は材料を用意していないことが多く、建築側はというと、大工さんの工事範囲では無く、電気工事業者にダクトを接続させることが多いのです。

つまり、設備に対する知識が不足している？可能性の高い職人さんがこのことを知らずに施工し、リフォームだけの監督さんも気付かないケースがあるのです。

最近の住宅相談の回答など見ていると量販店や家具販売店のキッチンリフォームの相談内容からこの問題はあると思われる事例も多くなっている感じもします。

また、火器からの離隔距離、ダクトの材質や防火措置などについては次回解説します。

ジャパン建材株式会社が運営している新木場にある木材・合板博物館に行ってきました。

世界でも珍しい木材や合板の博物館です。

地球環境保護に、木がいかに重要な役割をになっているのかとか、合板の作り方などが学べます。

この4月から木材建築物の権威として有名な東京大学名誉教授の安藤直人先生が館長になられています。

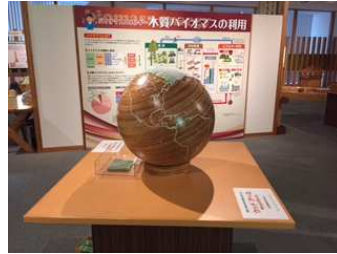
住所 東京都江東区1-7-22
新木場タワー4階

TEL 03-3521-6600

FAX 03-3521-6602

開館 水曜日～日曜日
10時～17時

申込 予約制



東雲だより5月号”編集後記 ☆ドルチエ☆ — ドライフルーツ色々 —

ドライフルーツを色々を買ってみました。昔ドライマンゴーの半生タイプにハマったことがあって、それ以来たまーに利用しているショップからセールのお知らせが届いたので、久々に利用することに。今回はマンゴーは売り切れで買えなかったんですけど、このお店品揃えが豊富で他では見た事の無い種類のドライフルーツも手に入るの、怖いもの見たさで試すのも楽しみなんです♪

3,000円以上買うと送料無料だったので、種無しデーツ、蜜リンゴ、オレンジ、ソフトイチジク、ポメロピール、種無し梅干し(言われてみれば梅干しもドライフルーツか!)を買ってみました。今回一番気になっていたのはポメロピール。グレープフルーツのような柑橘系で大好きなんですけど、皮の部分の加工品を食べるのは初めてです。クチコミもまあまあ良かったので届いて早速食べてみると、かなり肉厚で、白い部分のフカフカした食感が何か面白い。特に苦味もなくとても食べ易くて、すごく美味しい訳では無いけど不思議と手が止まらなくなる味。これを「病みつき」っていうんですね(笑) ヨーグルトに入れたらもっと美味しいかも! ドライフルーツは近年美容効果でも注目されているようですが、今回買ったデーツは「これひとつ食べれば全ての栄養がとれる」と言われる程栄養がギュッと詰まった優秀なドライフルーツらしいので、美容と健康を念頭に置いてしばらく食べ続けてみようと思います。1ヶ月後、効果は如何に??

佐藤 深雪



上の段: デーツ、蜜リンゴ、オレンジ
下の段: イチジク、梅干し、ポメロ



ポメロ

お問い合わせは

みらいエコリフォームセンター

〒135-0062 東京都江東区東雲2-9-7 東京配送センター内
TEL.03-3527-5900<代> 営業日▶月～金9:00～17:00 土: 応相談

●お問い合わせは

TEL.03-3527-5628 FAX.03-3527-6070

