

みらいエコリフォームセンター 9月号VOL.45 東雲だより2014

朝晩はようやく涼しくなり
過ごしやすい日々となりま
した。



今月のトピックス

東雲の稼働できる機器設備紹介特集

- ①8月研修会および見学会報告
- ②「東雲で稼働できる機器・設備の紹介」
- ③荒尾先生寄稿「集中豪雨と地の川について」
- ④ラボ紹介「YKK-APショールーム品川」



各種水栓をコンパクトに取り付けた展示台を製作しました。パッキン取替などの教材として使用

8月研修および見学報告

8月研修会、見学会の実績をご報告します

- 8/ 6 全管連様意見交換会
- 8/ 19 東京都民間住宅課打合せ
- 8/ 21 エコ事業コンソーシアム会
- 8/ 22 リフォーム産業新聞社取材
- 8/ 21 インストール研修UB現調
- 8/ 21 東大研究所見学会
- 8/ 25 石友リフォーム研修打合せ
- 8/ 29 みずほ不動産様見学会
- 8/ 27 不動産向け実践DIYセミナー



インストールUB研修



不動産DIYセミナー



リフォーム産業新聞取材



エコ事業コンソーシアム

エコリフォームセンターの稼働できる機器・設備の紹介

今般、メーカーのショールームに行っても稼働できる商品が少なく、施工する皆様が機能を確認することができません。東雲では、実際に通水・通電して稼働できる機器、設備が整備されています。設備工事店様、リフォーム店様はじめ販売店様には、是非ともエコリフォームセンター内で機器の稼働や試運転を行っていただきお客様への引渡し説明などにお役立ちできればと思います。

機器・設備	商品・メーカー名 特徴	機器・設備	商品・メーカー名 特徴
	ダイキン エコキュート ヒートポンプへの配管接続 エア抜き、リモコン設定など 試運転をどうぞ		SFA 圧送ポンプ 勾配を全く考えずにプラン ニングできる。4 Mの高さを をポンプアップ実演
	ノーリツ エコジョーズ エコジョーズで火がつけら れる施設は希少。 リモコン設定もOK		セキスイ 床下配管システム ヘッダー方式の戸建配管シ ステムがよく見える 通水状況も確認できる
	パナソニック クッキングヒータ 湯沸しや料理教室も可能。 熱量の強さと立ち上がりの 早さなど実感できます		クボタシーアイ 防災用貯水タンク 災害時給水が止まったらと いう心配を解消。 給水配管途中に設置
	リンナイ ハイブリッド給湯器 一次エネルギー消費量最高 レベル商品の試運転をお試 しください		TOTO 節水便器 ネオレスト、ピュアレスト 等通水して洗浄力を確認で きる、除菌水も見える 搬送実験設備もあります
	パナソニック ヒートポン浴室乾燥機 ヒートショック解消と電気 代節約の注目商品。 風量や音量を確認下さい		パナソニック 太陽光発電 屋上に3kwのパネルを設 置、ヘムスで見える化 創る使う売るのが一目で
	クリナップ 洗えるレンジフード 誰もがいやがるファンの掃 除を自動でやってくれる超 すぐれものを体験下さい		パナソニック HEMS I-SEG リフォームにも最適な i- seg にエアコン、照明、 給湯、床暖房、洗濯機、テ レビ、SK、UBが接続さ れて電気消費量が見えます

「 8月の集中豪雨と地の川について 」

一級建築士 荒尾 博

8月の終わり、政府は日本海でM(マグニチュード)6.8~7.8地震が起きた場合、最高23.4mの津波が想定されるとの報道がありました。これで、日本列島を囲む海全てから大津波のくる可能性が公表されたこととなります。

首都圏直下型地震等含めると日本列島がそれぞれの地震活動期に入り、いつどこで地震が起きてもおかしくない状態のようで心配です。

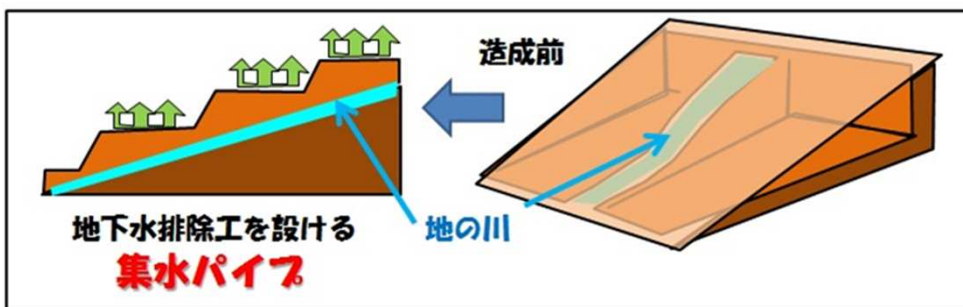
また、8月は「平成26年8月豪雨」と気象庁が命名したようにほとんどに日々どこかで豪雨災害に見舞われていました。(画1)



画1 8月と各地の豪雨災害発生日

この災害の中でも広島の土砂崩れは、悲惨だったと思います。広島市に限らず、中国地方は東西に細長く中央には中国山地があり、平野は少ないのが特徴です。そこで住宅地を求めると山を切り開くことになるのだと思います。

一方、宅地造成の面から見ると全国の大都市で盛んに行われていたのですが、豪雨や地震で土石流や土砂崩れが起きて社会問題になっていたのです。そして、その一つの大きな要因が「水」です。豪雨だから当たり前と言われそうですが、「地の川」地下水特に地中に流れる川なのです。(画2)



画2 地の川のイメージ

傾斜地の住宅地で排水というイメージがあると思いますが、実は、この地の川がいわゆる地山と表層土を豪雨や地震の時に分離し表層が土砂崩れになることから2007年宅地造成法改正が行われ画2のように地下水排除工を設けることになりました。そこで活躍するのが集水パイプと呼ばれる特殊管で、土中であって土砂で目が詰まらない工夫がされたパイプなのです。

水道工事に携わっていると今回の土砂崩れの対策など聞かれることもあるかと思います。山を切り開いた宅造で土石流が起きる危険性の地域では、根本的な土石流対策が必要ですが、通常の傾斜地の住宅地の場合は、地の川を排出する地下水排除工(集水パイプ)などが行われているかも大切だと思います。

また、新たに土地や分譲地を購入する際に、地下水排除対策について確認すると共に、地元のお年寄りなど昔の土地をよく知る方に、小川や地の川の話聞いておくと、購入しようとしている土地の下に小川が流れていたなど情報も聞くことが出来るかもしれません。

品川の新都心インターシティーにあるYKK-APショールーム品川に行ってきました。品川駅の港南口通路に大きな案内用垂れ幕があり、力の入れ様が分かります。

目的別に7つのゾーンに分かれており、楽しく学びながら選んで、住まいづくりの夢を語り合うことのできる場になっています。省エネ建材で注目されている窓のバリエーションが多く断面模型でよく理解できます。

東京都港区港南2-15-4
品川インターシティーホール棟
地下1F
TEL 03-3472-1380
開場時間 午前10時～午後5時
休館日 水曜日、夏季、年末年始



東雲だより9月号”編集後記 ☆ドルチエ☆ — ちょっと江の島まで —

先週の晴れた日に、鎌倉から江ノ島までランニングで行ってみました。スタート地点から8kmと聞いていたので「大した事ないじゃん☆」なんて余裕でいたんですけど、最近しばらく走っていなかった上に、海沿いは直射日光がキツくて予想を反するツラさ・・・途中、由比ヶ浜で貝殻を拾って休んだり、コンビニでガリガリ君を食べてクールダウンしたりしながらやっとの思いで江ノ島まで行きました。平日の夕方だというのに賑わってる～～！

まずは江島神社まで上ってお参りをしました。こちら大した事無い気がするんですけど、炎天下の中8kmも走って来た足にはこの急な階段が結構しんどくて、またもや試練。それでも、上から見下ろす江ノ島の海や町はまた違った雰囲気キレイだし、「あそこを走って来たんだ～」とか思うとちょっと嬉しくて、結局は達成感でルンルンになるのでした(笑)

帰りは江ノ島名物丸焼きたこせんべいを買いました。180度に熱せられた熱々の鉄板でたこがプレスされる際にキュウキュウ鳴くがおもしろくて、若い子たちに大人気！この日もお店の前だけは大行列でした。焼き上がるとこんな大きさに！→向こうが透けるくらい薄いんですけど、パリッパリで香ばしくて、程よい塩気が癖になる美味しさでした！あつという間に完食！夕日もきれいだったので、また気合いを入れて走りに行こうと思います。



江島神社の鳥居



名物の丸焼きたこせんべい

佐藤 深雪

お問い合わせは

みらいエコリフォームセンター

〒135-0062 東京都江東区東雲2-9-7 東京配送センター内
TEL.03-3527-5900(代) 営業日▶月～金9:00～17:00 土:応相談

●お問い合わせは
TEL.03-3527-5628 FAX.03-3527-6070

